

iNOESIS

BEYOND
SOFTWARE

COMPONENTS

DATA
ANALYSIS

ANALYSIS
FUNCTION

Business Intelligence: o que se segue?

EM FOCO

pág. 8

HILIGHT
FEATURE

E AINDA NESTA EDIÇÃO:

Centro de Desenvolvimento da
Criança integra crianças diferentes
pág. 06

Entrevista à Cimpor
pág. 12

NOESIS acelera oferta HP SAVA
pág. 16



BMW recomenda Castrol EDGE

BMW Série 3 Touring



Pelo prazer de conduzir

www.bmw.pt

Consumo: 4,3 a 8,1 l/100 km. Emissões de CO₂: 112 a 189 g/km.

EDITORIAL



Por: Eduardo Vilaça
Administrador

NOS NEGÓCIOS, COMO NA ESTRADA, A PERFORMANCE FAZ TODA A DIFERENÇA.

Uma empresa eficiente precisa de automóveis eficientes. Como o BMW Série 3 Touring, por exemplo, a combinação perfeita entre dinâmica e performance. Descubra o Modo Eco Pro, que permite obter um consumo ainda mais baixo e níveis de CO₂ inferiores. A nossa equipa de especialistas está disponível para o ajudar a encontrar a solução mais adequada à sua empresa.

Para saber mais sobre o BMW Série 3 Touring ou outras opções para a frota da sua empresa, contacte-nos.

O BMW Série 3 inclui Contrato de Manutenção BMW Service Inclusive de 5 anos ou 100.000 km.

BMW SÉRIE 3 TOURING.

BMW EfficientDynamics
Menos emissões. Mais prazer de condução.

Aníbal Carvalho e Filhos
Rua do Matadouro Regional
2005-002 Santarém
Tel.: 243 351 971
www.anibalcfilhos.bmw.pt

Sabemos onde estamos e para onde queremos ir. Não nos falta desenvolvimento tecnológico, inovação e boas relações com as melhores e maiores empresas do mundo. Citando os nossos colegas da Associação Portugal Outsourcing no seu relatório de 2010: "É expectável que Portugal continue o seu caminho de reformas estruturais apesar dos progressos efectuados a partir de 2008 abaixo da média Europeia, em matérias como o ambiente de competitividade de negócios, a pesquisa e a inovação. As linhas prioritárias para a utilização dos fundos Estruturais Comunitários estão definidas no quadro estratégico Nacional (NSRF). Nesse quadro até 2013 os vectores principais são a promoção e a qualificação da Economia Portuguesa, através do desenvolvimento e da estimulação do conhecimento, ciência, tecnologia, inovação, educação e cultura, como garante principal do desenvolvimento do país, do aumento da sua competitividade, promoção de um crescimento sustentável e na melhoria das qualificações profissionais e na eficiência da governação. Os objectivos definidos para incrementar a competitividade e a sua base na economia Portuguesa, torna necessário a criação de um ambiente de negócios mais amigável. Assim, Portugal continuará a melhorar este ambiente

através de futuros desenvolvimentos do seu programa de reformas administrativas (Simplex). Este programa é central para a desmaterialização das desmesuradas formalidades nos vários estágios do ciclo de vida das empresas e na simplificação de um campo alargado de atividades do negócio".
Estamos num ano de um novo quadro de Fundo Estruturais Comunitários e de um novo quadro estratégico. Os fundamentais, esses irão manter-se, com uma pressão maior nos fatores de competitividade, no sentido da captação do investimento directo estrangeiro e no crescimento económico.

Só nos resta tirar partido das nossas valências e relações internacionais e pôr mãos à obra.



12 ENTREVISTA À CIMPOR



11 TENDÊNCIAS

ATUALIDADE
NOESIS REPRESENTOU PORTUGAL NOS BELGIUM TESTING DAYS

ATUALIDADE
CENTRO DE DESENVOLVIMENTO DA CRIANÇA TORRADO DA SILVA INTEGRA FAMÍLIAS PORTUGUESAS COM APOIO DA NOESIS

EM FOCO
BUSINESS INTELLIGENCE: O QUE SE SEGUE?

TENDÊNCIAS
PRIORIDADES EUROPEIAS, PRIORIDADES PORTUGUESAS

PANORAMA
ENTREVISTA À CIMPOR

SOLUÇÕES
NOESIS ACELERA OFERTA HP SAVA AO MERCADO PORTUGUÊS E INTERNACIONAL

EM DIRETO
EVENTOS INTERNOS E EXTERNOS, E A NOESIS NOS MEDIA

AGENDA
AS SUGESTÕES DE ENTRETENIMENTO DA NOESIS

GADGETS E QUATRO RODAS
A TECNOLOGIA E OS CARROS QUE TODOS QUEREMOS

SENTIDOS
CATHEDRAL GUESTHOUSE

FICHA TÉCNICA

José Carlos Padre Eterno | Marta Calvino • **Propriedade:** NOESIS • **Edição e Paginação:** Taylor • **Impressão:** IDG •

Sede: Av. Prof. Dr. Aníbal Cavaco Silva, Edifício Ciência II, Lt 13 – 2º A/B - Taguspark, 2740-120 Porto Salvo, Portugal
Tel: 214 235 430 • **Fax:** 214 235 459 • **Site:** www.noesis.pt

Tiragem: 1400 exemplares • **Periodicidade:** Trimestral
Distribuição: Gratuita • **Depósito Legal:** 268 773/07
NIPC: 505128985

SOBRE A NOESIS

Fundada em 1995, a NOESIS é uma consultora que fornece soluções para aumentar a competitividade, facilitar a gestão, reduzir os custos e otimizar os processos das empresas, no mercado nacional e internacional. Com uma faturação superior a 17 milhões de euros e uma equipa de mais de 350 colaboradores, a empresa presta serviços a mais de 40 Clientes em todas as áreas de atividade económica. A oferta da NOESIS está estruturada de acordo com os seguintes Modelos de Negócio: Consulting & Technology Projects, Outsourcing e Professional Services.

ATUALIDADE

NOESIS representou Portugal nos Belgium Testing Days

A empresa Portuguesa iniciou o seu processo de internacionalização com abertura de escritório em Bruxelas e pretende crescer no Benelux com o reforço do investimento local



A indústria Portuguesa de Tecnologias de Informação (TI) esteve representada pela NOESIS no evento Belgium Testing Days que se realizou entre 17 e 21 de março, em Bruges, na Bélgica.

“Como empresa líder em serviços de Quality Management em Portugal ficámos orgulhosos de apresentar o grau de inovação e desenvolvimento em que o nosso país se encontra aos mais de 250 participantes, que vieram de toda a Europa, para um dos mais importantes eventos do ano na área de Testing. Esta presença representou também o nosso compromisso e investimento nesta região que tem um grande potencial para nós na prestação de serviços de QM na Bélgica e países circundantes”, indica Nelson Pereira, Chief Technical Officer da NOESIS.

A NOESIS apresentou todo o seu portfolio de serviços de Quality Management que podem ser acedidos através dos seus Centros de Excelência de Testes (Qfactory) incluindo Quality Assurance (asseguram que as metodologias e processos são adequados ao longo de todo o Ciclo de Vida de Desenvolvimento de Software), Software Change e Configuration Management (gestão da mudança e configuração no decorrer do SDLC) e Test Management (baseados nas melhores práticas da indústria desde ISTQB a CMMI, a NOESIS presta Test Management Services tanto manuais como automatizados, cobrindo todas as

necessidades Funcionais ou Não-Funcionais dos clientes). Sedeada em Lisboa, a NOESIS abriu o seu primeiro escritório internacional em Bruxelas no início de 2013 para oferecer serviços ao mercado do Benelux. “O lançamento do escritório na Bélgica suporta a nossa estratégia de desenvolvimento de negócio na Europa. Para além da geografia, a Bélgica é um mercado maduro com uma elevada procura de técnicos de TI especializados e serviços sofisticados de TI”, acrescentou Nelson Pereira. O Plano de Internacionalização da NOESIS levou à criação de diversas estruturas em Portugal e ao lançamento do escritório na Bélgica, a que se seguiu a entrada no Brasil e Angola, para garantir que os Clientes Portugueses (como a Sonae, ZonOptimus ou Banif) pudessem aceder a serviços líderes na indústria, assim como expandir esta oferta à comunidade internacional. Hoje empresas internacionais como a AXA, Unilever ou Nike estão a beneficiar deste Plano utilizando múltiplos serviços NOESIS.

05
06
08
10
12
16
18
20
21
23

ABRIL/JUNHO

Centro de Desenvolvimento da Criança Torrado da Silva integra famílias portuguesas com apoio da NOESIS

Centro único multiprofissional no país auxilia crianças com problemas neurológicos e de desenvolvimento reunindo debaixo do mesmo teto médicos, enfermeiros, diversos terapeutas, técnicos, professores entre outros profissionais para facilitar a integração social a crianças e suas famílias. A NOESIS quis dar o seu contributo e a sua empresa pode contribuir também.

a diferentes especialistas a intervirem junto das crianças em locais e dias diferentes sem comunicarem entre si. Em 2007 abre portas para desenvolver três tipos de atividades diferentes: Assistenciais, Formativas e Científicas. As principais atividades são as Assistenciais que congregam Consultas Gerais do Hospital Garcia da Orta nas áreas de Desenvolvimento, Epilepsia, Neuropediatria, Reabilitação Pediátrica e Psicologia, assim como Intervenções Terapêuticas como Fisioterapia, Hipoterapia, Terapia da Fala, Terapia Ocupacional e Terapia Psicomotora. Cabem ainda nestas atividades serviços de Enfermagem, Serviço Social e Educação. As Consultas Pluridisciplinares juntam depois estas diferentes valências de toda a equipa e facilitam a vida a crianças e famílias com uma visão holística de cada paciente. Nas palavras da Dra. Maria José Fonseca, “o tipo de situações que aqui atendemos são muito variadas, desde crianças que por serem, por exemplo, ex-prematuras têm problemas de motricidade, algumas na fala, na motricidade mais fina, a crianças que têm epilepsia, com atrasos no desenvolvimento, com autismo, com dificuldades de atenção e concentração, dificuldades escolares, portanto uma variedade enorme de situações que devem ser abordadas por uma equipa única que comunica entre si para permitir uma integração saudável, de um número cada vez maior de crianças e suas famílias, na sociedade”.

É neste âmbito que surgem as ações Formativas, não só de evolução da própria equipa mas também formando estagiários de todo o país de várias áreas, de médicos a engenheiros de reabilitação, havendo já uma lista de espera para 2017. Equipa que depois desenvolve ações de formação, reuniões para pais, reuniões para professores, para outros técnicos de saúde e para a sociedade em geral, porque “ainda existem muitos mitos que afastam com frequência familiares e a sociedade no seu todo destas crianças que ainda complicam mais o já hoje difícil processo de integração” acrescenta a Dra. Maria José Fonseca.

Já nas ações Científicas, o Centro procura reunir conhecimento e publicá-lo em revistas de referência não só para promover o conhecimento no geral nas várias disciplinas mas também obter reconhecimento externo que possa contribuir para as suas atividades diárias. No entanto, apesar das suas características únicas em prol das crianças portuguesas, o Centro de Desenvolvimento

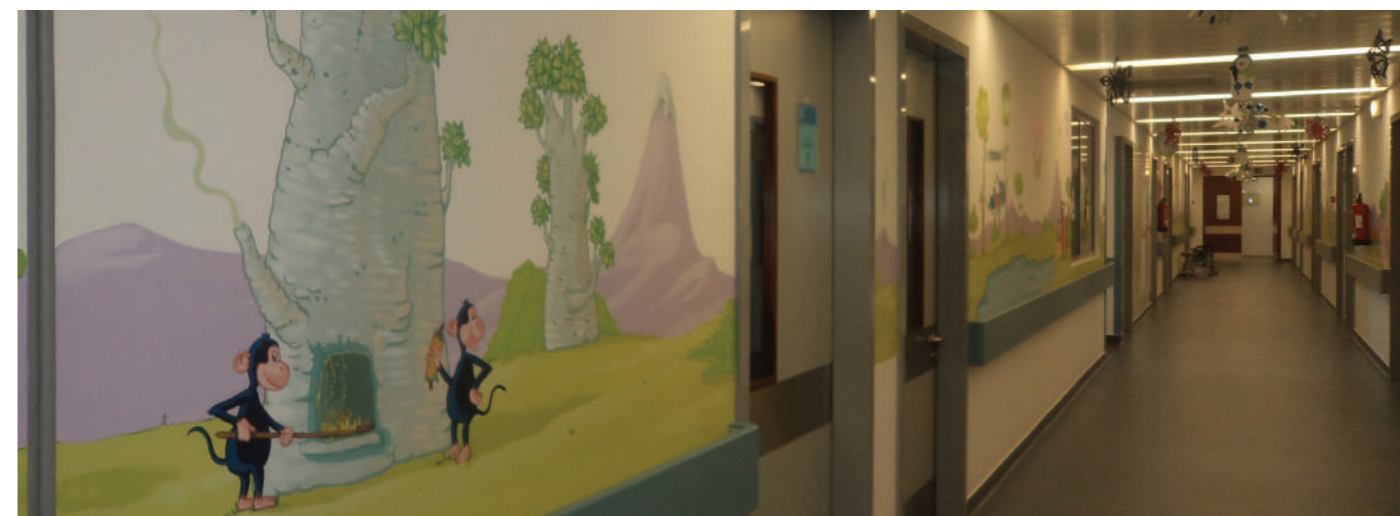
da Criança Torrado da Silva não passou incólume à situação económica do país, com os cortes no orçamento do Estado para a saúde que têm limitado o seu grau de intervenção. Felizmente, como indica a Dra. Maria José Fonseca, “tivemos desde logo o apoio na construção do edifício, que foi construído de raiz, com apoio da Fundação Calouste Gulbenkian e temos tido o apoio de uma série de empresas privadas não só nos próprios espaços do Centro, como também ao nível de equipamentos e atividades no exterior. Desde o transporte a visitas de espaços têm dado um forte contributo para a nossa atividade”. A NOESIS contribuiu com uma sala de jardim-de-infância terapêutica que tem por objetivo endereçar as terapias onde as crianças têm dificuldades de comunicação ou integração, como o autismo e, assim, ajudar a fazer a transição de uma relação com o terapeuta e com os pais para um espaço já de convívio com outras crianças nessa sala. Posteriormente a sua integração nas salas escolares comuns com maior número de pessoas, endereçando diretamente os seus professores e escola. Coube ainda o contributo através de formação em escrita criativa junto dos profissionais do Centro, “que, regra geral, ninguém pensa na sua sanidade mental, ainda que lidem com situações muito complexas das crianças e famílias, e que tem permitido exteriorizar as suas emoções e até replicar junto das crianças que adoram histórias e suas famílias os ensinamentos”.

O futuro, apesar de desafiante do ponto de vista económico, passa por continuar a prestar os três tipos de ações otimizando as infraestruturas existentes como o jardim-de-infância terapêutico e desenvolvendo mais atividades com as famílias “porque é muito importante haver um conhecimento verdadeiro das situações e, assim, promover encontros de famílias, grupos de ajudas mútuas regulares e outras atividades mesmo de exterior, como já fizemos no Oceanário de Lisboa com crianças com epilepsia ou com dificuldades de mobilidade no Zoo Marine” indica a Dra. Maria José Fonseca. As portas estão abertas para todos contribuírem, a nível individual ou empresarial, quer com donativos quer com voluntariado, estando apenas à distância de um clique fazer a diferença junto de uma criança e família portuguesa.

www.cdc-hgo.com



Nasceu em 2007 o Centro de Desenvolvimento da Criança Torrado da Silva mas a sua história remonta a 1992 e à vontade do Serviço de Pediatria do Hospital Garcia de Orta, desde a sua abertura e gestão pelo reputado professor e pediatra Dr. Torrado da Silva, ter um centro que nas palavras da Dra. Maria José Fonseca, uma das fundadoras e principais responsáveis, “fosse multiprofissional e que tratasse crianças com problemas neurológicos e de desenvolvimento, fazendo não só o diagnóstico e as terapêuticas dessas crianças como depois houvesse uma relação com a comunidade de forma a proceder à integração dessas crianças”. Pretendia-se um centro que fosse multidisciplinar, reunindo sobre o mesmo teto e sobre a mesma coordenação única médicos, enfermeiros, terapeutas, técnicos e outros e que prestasse auxílio a crianças dos zero aos 18 anos, por oposição



Business Intelligence: o que se segue?

BEYOND
SOFTWARE

COMPONENTS

DATA
ANALYSIS

ANALYSIS
FUNCTION

HIGHLIGHT
FEATURE



Por: **Nuno Pacheco**
BI Competence Center Manager da NOESIS
nuno.pacheco@noesis.pt

Em 2013, de acordo com a Gartner, foram investidos 10,4 mil milhões de euros em soluções tecnológicas de Business Intelligence (BI), o que representa um crescimento de 8% face ao ano anterior. Até 2017, a Gartner prevê que este tipo de plataformas permaneça no topo dos investimentos dos CIOs por todo o mundo. Portugal não foge à tendência e de acordo com um estudo da CIONET, junto de 40 CIOs portugueses sobre as “Tendências para TI em Portugal em 2014”, o Business Intelligence surge como a principal área de investimento para o presente ano.

O valor do BI está comprovado assim, como a prioridade que assume junto dos CIOs, mas o que esperam estes do BI? Que tipo de BI é que vai preencher as suas necessidades, dos colaboradores da sua empresa e dos seus CEOs?

Tal como houve uma primeira geração nas soluções Web, também existiu (e ainda existe) uma primeira geração nas plataformas de BI que é composta por soluções complexas e de projectos com longos tempos de implementação, em que só algumas pessoas os entendem e onde a produção de um relatório estático não pré-definido leva semanas, sendo que o retorno de investimento é difícil de calcular e muitas vezes não alcançado. Se a Web 2.0 trouxe os princípios da comunicação, da bidireccionalidade e redes sociais, a nova geração de BI introduziu soluções orientadas para o utilizador, com tempos de implementação mais curtos, em que um conjunto mais alargado de pessoas pode analisar a informação da sua empresa sem caminhos pré-definidos e onde os relatórios podem ser criados instantaneamente. Este é o momento actual do BI, assente em conceitos de Business Discovery, Data Discovery e Advanced Analytics, em que o BI não só permite uma análise dinâmica dos dados como também possibilita fazer descobertas inesperadas sobre os mesmos, havendo polivalência sobre os equipamentos que acedem aos dados numa filosofia web-based e cross-browser. Para muitas empresas por todo o mundo, estas são o tipo de soluções que respondem à necessidade de disponibilizar informação aos seus colaboradores, onde e quando precisam e em todo o tipo de dispositivos.

O próximo passo, à semelhança da Web 3.0, já está em curso para responder às necessidades emergentes e antecipar o futuro. Um dos temas críticos e central é o Big Data. As empresas estão cada vez mais a reunir um maior volume de dados, a necessitar de integrar uma variedade

de informação, quer seja estrutura ou não estruturada, e a precisar de velocidade para aceder e analisar toda esta informação.

Outro foco prende-se com a Humanização Tecnológica, havendo um desvanecer entre tecnologia pessoal e profissional e um maior número de dispositivos a enriquecem as fontes de dados. Os utilizadores vão querer aceder aos seus dados nos dispositivos da mesma forma que com aplicações pessoais. O “Bring Your Own Device” será uma inevitabilidade assim como uma análise natural e intuitiva dos dados.

Haverá um aumento da disponibilização de informação sem caminhos pré-definidos para responder a uma geração que cresceu neste mundo digital multiplataforma e que é menos passiva face aos dados, querendo explorá-los

e discuti-los em grupo de uma forma aberta e directa.

Esperam-se soluções de BI intuitivas, de fácil utilização pelo máximo de colaboradores, para haver uma evolução e elevação do papel das TI e dos CIOs, que passam efetivamente de uma gestão operacional da infraestrutura de TI para um papel crítico na inovação e na gestão do negócio ao disponibilizarem ferramentas chave que fundamenta o máximo de decisões na empresa. Soluções que permitam através da exploração da informação uma forma de diferenciação no mercado, que permitam obter aqueles dados certos para em cada momento as empresas consigam ter pontos de diferença para com a concorrência.

Mais do que nunca, os CIOs vão necessitar de soluções ágeis e inovadoras que permitam respostas sobre dados o mais rápido possível para os utilizadores. Terminou o tempo dos relatórios estáticos que surgem passado uma semana ou mês. Querem-se análises diferentes, bem como transformação de análises que permitam ligar dados, que aparentemente não têm relação e descobrir nova informação para o negócio.

A Gartner indica que em 2015 o foco transitará de vez das soluções orientadas para a produção de relatórios para soluções focadas na exploração e utilização, o que vai obrigar a uma grande mudança nas plataformas que hoje são oferecidas no mercado. Diversos players, já preparam novas plataformas mais flexíveis, que permitem uma melhor e mais natural tomada de decisão. É início de uma nova era do BI, onde os grandes volumes de dados de diversas fontes são naturais, onde os utilizadores acedem aos dados de forma natural, onde os CIOs são naturalmente mais críticos para a gestão da empresa e o mundo dos dados a toda a nossa volta é natural. É a Era do Natural Analytics.

A Gartner indica que em 2015 o foco transitará de vez das soluções orientadas para a produção de relatórios para soluções focadas no utilizar, o que vai obrigar a uma grande mudança nas plataformas que hoje são oferecidas ao mercado.

NOESIS conhece o futuro do BI em 1ª Mão

A NOESIS esteve no Qonnections – Global Partner Summit 2014 da Qlik na Flórida no mês de Abril para conhecer a próxima geração de BI que a empresa tem em fase de testes – o QlikView.Next – que pretende ser um novo marco na indústria ao introduzir toda uma nova plataforma no mercado. A empresa foi distinguida com um “Best Practices Special Recognition” pela excelência no desenvolvimento de alguns dos maiores projetos em Portugal e pelo investimento e aposta no QlikView.

Prioridades europeias, prioridades portuguesas

O ano de 2013 foi definitivo para a implementação das prioridades políticas da Comissão Barroso II, que chega ao fim do seu mandato em Maio de 2014.



Em Setembro de 2012, o discurso do Presidente Barroso sobre o estado da União perante o Parlamento Europeu, veio lançar as principais linhas orientadoras quanto ao melhor caminho para superar a crise e reforçar a União.

Este discurso, e estas prioridades, interessavam tanto a Bruxelas como a Portugal. A nossa economia dependia como depende das escolhas e orientações seguidas na capital europeia. Não podemos nem devemos nos alhear das discussões decorrentes na UE.

De acordo com o Presidente, a crise económica só podia ser ultrapassada ao se reforçar a união política e económica através de uma união bancária e orçamental. Este era, acreditava, um dos primeiros pilares para rejuvenescer a economia europeia, tal como delineado no relatório conjunto do Presidente da Comissão Europeia, Barroso; do Conselho, Van Rompuy; do Ecofin, Jean-Claude Juncker; e do Banco Central Europeu, Mario Draghi, intitulado “Rumo a uma União Económica e Monetária Genuína”. Entre as medidas estipuladas neste documento sublinhava-se a criação de um Mecanismo Único de Supervisão, sob a égide do Banco Central Europeu, para o sector bancário, que está a ajudar a pôr termo ao ciclo vicioso entre a dívida bancária e a dívida soberana.

Paralelamente, o documento afirmava que uma maior integração económica não podia deixar de passar por uma mudança estrutural do ambiente empresarial europeu. Aproveitando o impulso do Ato para o Mercado Único, a Comissão quis combater os obstáculos à competitividade criando condições para um melhor clima concorrencial entre as empresas que favorecesse a inovação e o crescimento, dando lugar a uma nova revolução industrial. Entre as políticas destinadas a ultrapassar estes bloqueios encontrava-se a modernização dos direitos de propriedade intelectual no universo digital, mecanismos de apoio ao financiamento de PME, e o impulso tecnológico na área das redes energéticas.

A reindustrialização aliada ao investimento nas redes transeuropeias seria a terceira prioridade. A Comissão acreditava ser fundamental a remodelação da arquitetura transeuropeia das infraestruturas energéticas, de transportes e digitais, através da introdução de modelos de gestão inteligentes, que ao mesmo tempo estimulem

e beneficiem do desenvolvimento e inovação da indústria tecnológica. A aposta numa maior cobertura de banda larga e na concretização do Céu Único Europeu foram duas das medidas em linha com estas prioridades. Consciente que o incentivo político não é suficiente, a Comissão propôs também um mecanismo de financiamento “Interligar a Europa” que estará disponível entre 2014-2020.

Em paralelo com estas orientações, a Europa continua a prosseguir o objetivo do desenvolvimento de uma economia hipocarbónica, concretamente através das políticas agrícolas, de pescas, e de recursos naturais: ar, água, energia e biomassa.

Naturalmente, a acompanhar todas as medidas destinadas ao resgate económico da Europa não poderiam deixar de faltar dois aspetos emblemáticos e também eles fundamentais no caminho para o crescimento e desenvolvimento económico sustentável: o emprego e a inclusão social, e a utilização dos recursos. Grande parte das ações propostas já foi aprovada, ou está a ser finalizada pelos co-legisladores, Conselho e Parlamento Europeu.

A economia portuguesa, tão dependente do quadro económico e legislativo europeu, precisa de conhecer e seguir de perto a definição e execução destas prioridades, se quiser influenciar e tirar todo o benefício que pode e deve ter ao ser membro deste clube de 28 países, que já foi mais rico.



Henrique Burnay,
Senior Partner Euportunity

Entrevista

Paula Glória

Organizational Development
Manager da Cimpor



PERFIL

Paula Glória nasceu em Moçambique, licenciou-se em Engenharia e Gestão Industrial no Instituto Superior Técnico, frequentou o Programa de Desenvolvimento de Competências de Gestão (PDCG) e o seminário Dynamic Capabilities, ambos ministrados pela Universidade Católica Portuguesa. É desde Dezembro de 2011 gerente corporativa de desempenho organizacional da Cimpor, onde é responsável, entre outros, pela definição e monitorização dos indicadores estratégicos de RH, pelo projeto de melhoria da produtividade da mão-de-obra, pela definição do modelo de governo das áreas corporativas e pelo orçamento de mão-de-obra dos RH. Foi Manager da Accenture, trabalhou na Philip Morris e na Roche farmacêutica.

COM MAIS DE 9000 COLABORADORES, UM VOLUME DE NEGÓCIOS SUPERIOR A 2,6 MIL MILHÕES DE EUROS EM 2013, OPERAÇÕES E CLIENTES POR TODO O MUNDO, A CIMPOR É UMA DAS MAIORES CIMENTEIRAS DO MUNDO. FOMOS CONVERSAR COM PAULA GLÓRIA, ORGANIZATIONAL DEVELOPMENT MANAGER, PARA PERCEBER COMO O BUSINESS INTELLIGENCE (BI) TEM CONTRIBUÍDO PARA AS OPERAÇÕES DA EMPRESA PARA O FUTURO.

Quais os objetivos ou necessidades que conduziram a Cimpor a contactar a Noesis?

2012 foi um ano histórico para a Cimpor em face do upgrade estratégico que a conduziu à concentração da sua atividade na América do Sul e África, por via de um processo de permuta de ativos. As exigências decorrentes deste processo e as ambições de desenvolvimento desta cimenteira internacional, hoje uma das maiores do sector, requereram um reenquadramento em termos do BI de Recursos Humanos (RH).

E os critérios de seleção para eleger a Noesis como o parceiro certo para este projeto?

A escolha da Noesis como parceiro no projeto de atualização do BI sobre os RH, passou pela necessidade de escolha de um parceiro de confiança, com capacidade de corresponder, com a qualidade requerida, às necessidades das soluções a implementar nos timings a que nos havíamos proposto. Contribuíram fortemente, a sua reputação e portfólio de projetos apresentados junto de grandes empresas como a Cimpor.

Quais são as vantagens que a Noesis e a solução de BI QlikView apresentaram face a concorrência?

A vantagem da Noesis, para além da competência dos seus profissionais, é a capacidade de se adaptar ao Cliente, à sua maneira de trabalhar, estando disponível sempre que necessário. Já o QlikView é uma ferramenta muito intuitiva, que se adapta facilmente às necessidades da empresa e com a qual a Cimpor já trabalhava há algum tempo em outras áreas e que decidiu estender também à gestão de RH.

Como foram as fases de implementação deste projeto de BI?

Tivemos duas fases de implementação: a primeira focada nos indicadores de RH e a segunda na obtenção de indicadores de custos de mão-de-obra e produtividade, que decorreram dentro dos timings definidos.

Quais os principais indicadores que estão a medir?

Nos Indicadores de RH, dados como headcount, caracterização das pessoas, tempos, turnover e respetivos motivos. Nos custos de mão-de-obra e produtividade, estamos a proceder a uma análise específica de acordo com a atividade em questão.

Quantos utilizadores estão a recorrer já a esta solução?

Cerca de 50 utilizadores de diferentes níveis hierárquicos e departamentos, mas temos previsto abrir progressivamente a solução a mais utilizadores.

Que tipos de fontes de dados estão a integrar?

SAP e Excel essencialmente.

As fontes de dados que estão a ser integradas são SAP FI/CO, SAP HCM (RH) e parametrizações via Excel. Os sistemas SAP estão dispersos pelos diversos países em que a Cimpor têm representação, sendo o qlikview que consolida informação das 8 instalações diferentes.

Quais os benefícios qualitativos e quantitativos é que já alcançaram?

Ao nível de benefícios qualitativos passámos a conhecer melhor os nossos colaboradores e a obter uma visão integrada das oito geografias onde estamos presentes no mundo. Em termos quantitativos conseguimos identificar rapidamente países com desvios, como por exemplo em horas extra ou horas de ausência e tomar medidas corretivas de imediato.

Já conseguiram obter o retorno do investimento?

Já conseguimos obter um conjunto de resultados muito positivos na gestão dos RH e no negócio. Com o alargamento a mais utilizadores acreditamos que será possível ter uma noção do retorno alcançado e também do potencial de utilização no desenvolvimento futuro do negócio nos vários mercados.

Que key learnings ficam deste projeto de BI?

No nosso caso, para a implementação de uma solução como esta, e dados os diferentes estágios dos países, a complexidade dos dados e das fontes, é essencial ter um parceiro que respeite as nossas especificidades, que tente entender as exigências do nosso negócio e que não se limite a fazer a implementação, mas que nos ajude a encontrar soluções.

E os próximos passos?

Fechar os pontos pendentes e abrir a solução a novos utilizadores. Futuramente gostaríamos de incluir outras áreas dos RH que nesta primeira fase ficaram de fora e que acreditamos virem a obter benefícios qualitativos e quantitativos com o QlikView.



Sobre a CIMPOR

Cimpor - Cimentos de Portugal, SGPS, SA, fundada em 1976 e com sede em Portugal, está entre os dez maiores grupos cimenteiros a operar no mercado mundial. Portugal, Brasil, Argentina, Paraguai, Cabo Verde, Egipto, Moçambique e África do Sul com cerca de 9000 colaboradores, de 30 nacionalidades.

A principal atividade da Cimpor é a produção e comercialização de cimento. Com 40 unidades de produção no mundo e com uma capacidade anual de produção de cimento de 46 milhões de toneladas. O grupo Cimpor produz e comercializa também betões, agregados e argamassas, numa ótica de integração vertical dos negócios.

A Cimpor acredita que a criação de valor económico é compatível com o aumento da qualidade de vida das pessoas e com a preservação do meio ambiente. Por isso, há muito que assumiu o compromisso de promover o desenvolvimento sustentável em todas as suas atividades e em todos os países, pois essa é a única forma de garantir o crescimento consistente da empresa e da sua capacidade de responder aos desafios futuros, assegurando o seu papel na sociedade.

Para mais informação visite: www.cimpor.pt

NOESIS acelera oferta HP SAVA ao mercado português e internacional



HP Server Automation Virtual Appliance garante a automatização da gestão de servidores e reduz o tempo de instalação para menos de uma hora. É ideal para pequenas e médias implementações que necessitem de uma gestão de até 3.000 servidores.

Os ambientes de TI atuais estão rapidamente a crescer em complexidade, resultando num aumento de custos operacionais, downtimes relacionados com atualizações ou alterações efetuadas e riscos associados ao não cumprimento de normas, políticas e regras estabelecidas (compliance). O evento do passado dia dois de Abril, que decorreu nas instalações da MBM-Mobile em Lisboa, permitiu que fossem abordados alguns temas de extrema importância para as organizações de TI, nomeadamente no que diz respeito ao paradigma da Automatização Operacional das TI e do modo como este é entregue às organizações e departamentos. Foi interessante verificar que a abordagem apresentada, e que serve como indicadora de tendências tecnológicas e de mercado, ter de facto apontado a inevitabilidade evolutiva das estruturas de TI no sentido



do IT-as-a-Service. O IT-as-a-Service é um paradigma tecnológico relativamente recente baseado na entrega do IT através de Self-Service Portals e que tem como principal propósito fazer alinhar de uma forma mais eficaz e eficiente a organização do TI com os objetivos de negócio estabelecidos. De modo a posicionar as estruturas de TI como motor central que transportam a inovação e o crescimento corporativo, os processos de TI de hoje têm de ser transformados em processos orientados aos serviços e aplicações de negócio. A automatização operacional tem neste contexto um papel crítico no que diz respeito ao cumprimento de objetivos de negócio, tais como os relacionados com compliance, segurança, redução de custos e de risco e entrega de produtos e soluções inovadoras. A consciencialização e materialização desta realidade no campo da automatização operacional permite que as organizações dos nossos dias possam municiar-se de soluções tecnológicas de maior capacidade funcional e que rapidamente se adaptem aos cada vez mais exigentes requisitos de negócio, ao mesmo tempo que permitem um aumento de eficiência e eficácia das estruturas de TI que os suportam.

Este é precisamente o contexto onde se inserem as soluções de IT Management da NOESIS, tanto ao nível do desenho e implementação de processos de gestão de TI, como também das soluções de software de gestão operacional, transversais a toda a infraestrutura e aplicações.

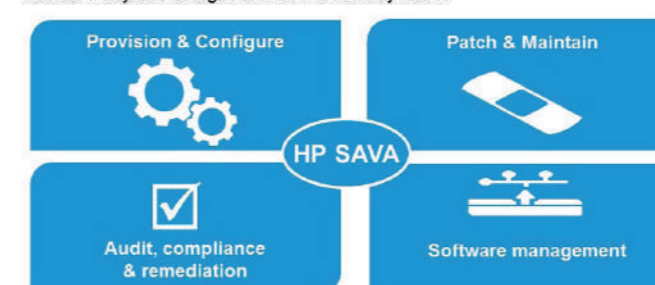
O evento destacou particularmente a importância da automatização de operações repetitivas, usando workflows, que permite que as organizações possam canalizar investimento para iniciativas estratégicas e libertar recursos para o desenvolvimento de soluções que criam vantagens competitivas, e destacou também o tema do compliance corporativo cuja automatização de mecanismos de auditoria, fornecendo out-of-the-box compliance reports, permite a redução do tempo e das despesas associadas às tarefas necessárias para assegurar a implementação global de normas, políticas e regras definidas. É de salientar o valor acrescentado da interatividade que ocorreu entre oradores e audiência, visto que o intercâmbio de ideias e opiniões é fundamental para a constante evolução das dinâmicas de convergência entre soluções tecnológicas e requisitos de negócio. A NOESIS e a HP têm estabelecida uma parceria estratégica na área de software de gestão de TI, tendo sido criada uma forte dinâmica entre o know-how e experiência NOESIS nos domínios destas soluções e a suite de software de Cloud & Automation da HP.



Ricardo Mendes
Infrastructure Services Manager da NOESIS

HP Server Automation Virtual Appliance

Server lifecycle management for the new style of IT



EM DIRETO

What is your **nextstep**?



NEXTSTEP 2014

A NOESIS enquanto um dos maiores parceiros da OutSystems em Portugal não poderia faltar ao seu evento do ano – Nextstep 2014. Esta edição, que decorre dia 3 e 4 de Junho no Centro Cultural de Belém, tem como grandes temas a cloud, mobilidade e big data. Vão ser exploradas estas grandes tendências na área de TI e os melhores caminhos para abraçá-las.

SAP FORUM LISBOA 2014

Sobre a temática “Simplificar para Inovar”, a SAP, parceiro de longa data NOESIS, realiza mais um SAP Forum em Portugal no dia 19 de Junho no Centro de Congressos de Estoril. É o evento certo para descobrir novas maneiras de envolver os seus clientes e funcionários através de experiências simplificadas, saber como as novas tecnologias como a computação em memória e na cloud podem simplificar dramaticamente o seu ambiente de TI e conhecer as últimas tendências, como a “Internet das Coisas” para otimizar os seus recursos e redes.



20-21 May 2014,
The British Museum,
London

NATIONAL SOFTWARE TESTING CONFERENCE 2014

Depois dos Belgium Testing Days em Bruges, a NOESIS participa em mais um evento da área de Testing no dia 20 e 21 de Maio no British Museum em Londres. A National Software Testing Conference 2014 é o veículo indicado para qualquer profissional ou empresa alinhada com Testing aprender, trocar e partilhar conselhos e manter-se atualizada com as últimas tendências do setor.



insights

for SAP Business One

CENTRALIZAR TODA A INFORMAÇÃO DO SAP BUSINESS ONE E APRESENTÁ-LA DE FORMA SIMPLES, RÁPIDA E INTUITIVA.

Com uma simples integração Plug&Play com o SAP Business One, o Insights é um produto de informação de gestão com base na plataforma QlikView que disponibiliza instantaneamente os principais indicadores sobre o seu negócio, permitindo uma análise flexível, amigável e com uma interatividade única.



SAP Member
Extended Business Program

QlikView
Partner

QUER SABER COMO ESTA OFERTA RESPONDE AOS DESAFIOS ESPECÍFICOS DA SUA ORGANIZAÇÃO? CONTACTE-NOS!

PORTO | COIMBRA | BRUXELAS | BELO HORIZONTE
+351 21 423 54 30 | comercial@noesis.pt

www.noesis.pt



AGENDA

MÚSICA

Chick Corea

Dia 31 de Maio – CCB – Grande Auditório, Lisboa

Chick Corea, conceituado pianista norte-americano e compositor, bastante aplaudido no género musical jazz de fusão, é um dos mais nomeados na história dos Grammy, com 20 prémios ganhos em 61 nomeações. Percorrendo o avant-garde, o jazz de fusão, as canções infantis ou a música de câmara, juntamente com algumas incursões por obras sinfónicas, Corea revela-se um espírito incansavelmente criativo, continuando a inovar, reinventando-se continuamente ao longo do seu processo criativo.



Oco

Dia 24 de Maio – Museu do Oriente-Auditório, Lisboa

Os Oco vão apresentar um novo trabalho em que o som orgânico e ancestral se encontra com o digital. Recheado de atmosferas psicadélicas e paisagens sonoras com sons tribais e eletrónicos, este álbum mantém a mesma essência multicultural e orgânica que caracteriza o percurso dos Oco ao longo dos últimos 10 anos.



Lura

Dia 12 de e Auditório) e dia 14 de Junho no Porto (Casa da Música – Sala Suggia)

Lura, cuja carreira se desenhou entre Lisboa e Cabo Verde projetando-se daí para o mundo, prepara-se agora para suceder a "Eclipse", um dos seus mais relevantes trabalhos, com nova coleção de canções que deverá ver a luz do dia ainda em 2014 e que promete reforçar ainda mais a sua veia de compositora. A sua música, marcadamente inspirada na tradição cabo-verdiana, tem, no entanto, sabido olhar para o futuro, facto que leva Lura a ser apontada como uma das renovadoras e expoentes máximos do funaná, do batuco e da morna.

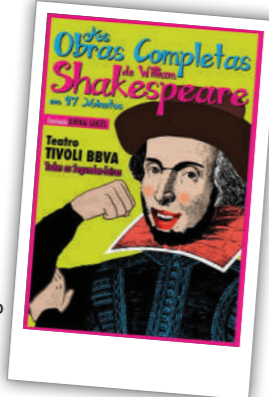


TEATRO

As Obras Completas William de Shakespeare em 97 minutos

De 12 de Maio a 30 de Junho - Teatro Tivoli BBVA, Lisboa

Das tragédias às comédias, passando pelas peças históricas e até mesmo pelos sonetos, este espetáculo revisita as 37 obras de Shakespeare à velocidade de uma verdadeira montanha-russa, com o público a ser parte integrante da ação. Desde 1996, data em que Juvenal Garcês assinou a encenação e o estreou no Teatro Mário Viegas, "As Obras Completas de William Shakespeare em 97 minutos" tornou-se num espetáculo incontornável que marcou gerações, alcançando uma transversalidade rara. É assim que regressa em cena para animar os portugueses. Sucesso na comédia de improvisação em Portugal.



CRIANÇAS

Capitão Miau Miau

Sábados às 16h e Domingos às 11h - Centro Cultural da Malaposta, Lisboa

O espetáculo "Capitão Miau Miau" é um musical para crianças de todas as idades da autoria do músico e compositor Jorge Courela, inspirado nas aulas de música no pré-escolar. É uma parábola alegórica que nos leva numa viagem de busca, descoberta e realização de sonhos, de encontro à nossa própria essência.

Os três heróis desta aventura, o Capitão Miau Miau, o Gato Sapato e a Gata Felícia, representam a trindade Corpo, Alma, Espírito.



GADGETS E QUATRO RODAS



i8, A NOVA COQUELUCHE DA BMW

Acaba de chegar a Portugal o novo superdesportivo da marca alemã. É o segundo modelo da família «i», depois do compacto i3, que recorre a tecnologia híbrida Plug-in e junta um motor a gasolina TwinPower Turbo de 1,5 litros de 231cv e um motor elétrico com 131cv. Pode ser conduzido em modo totalmente elétrico, com uma autonomia máxima de 35 quilómetros e promete demorar apenas 4,4 segundos dos 0 aos 100 km/h. Já a média de consumos é de 2,1 l/100 km e produz emissões de CO2 de um veículo utilitário (49g/km). Com lotação para quatro ocupantes, o i8 pesa 1490 kg, e pode atingir uma velocidade máxima de 250 km/h (limitados). O preço base é de 148 mil euros e está repleto de equipamento como bancos dianteiros aquecidos, cruise control com função de travagem, assistente de condução, eCall inteligente, informação de trânsito em tempo real, BMW Service Inclusive - 5 anos/100 mil km. O tempo de recarga para esta supermáquina das é de apenas uma hora e meia num carregador rápido de 220V. É o melhor de dois mundos, combinando a performance de um automóvel desportivo com o consumo de um carro pequeno.

REGRESSA O DUELO DE TITÃS

Acaba de chegar o novo Samsung Galaxy S5 que vem desafiar o último modelo da Apple e prepara já o combate com o aguardado iPhone 6. O terminal, que cresce em altura e largura e perante o Galaxy S4 com um ecrã Super AMOLED de 5.1", recebe também um novo processador Quad Core a 2,5 Ghz. A bateria cresce em capacidade e oferece mais autonomia, tal como a câmara que passa a ter agora 16 Megapixels.

Introduz, como o seu principal rival, um leitor de impressões digitais que permite não só desbloquear o telemóvel como autorizar pagamentos PayPal, adquirir aplicações Samsung, ou até aceder a ficheiros privados.

No campo do design mantém-se o formato característico das versões anteriores do topo de gama da marca coreana com

a introdução da novidade de, os pingos de chuva ou os grãos de areia da praia, deixarem de ser um problema, ao ser resistente a água, a areia e a poeira. Já ao nível do entretenimento, a tecnologia Download Booster que junta 4G e Wi-Fi permite downloads mais rápidos e o Galaxy Gifts oferece vários serviços, aplicações e jogos de mais de 20 parceiros nacionais e internacionais. Dispõe ainda de um sensor de batimentos cardíacos para todos os amantes de desporto e de um Kids Mode, um modo de utilização em segurança pensado para que as crianças tirem o máximo partido de atividades do equipamento. É compatível com os equipamentos da série Galaxy Gear, numa parceria pensada para aliar toda a tecnologia Samsung ao bem-estar. Está disponível em versões de 16GB e 32GB com expansão por microSD de até 128 GB.



Crisis Task Force

O IMPONDERÁVEL ACONTECE
E FALHAR NÃO É OPÇÃO

O seu negócio precisa estar operacional 24/7. Para tal, as tecnologias que o suportam têm de ser continuamente monitorizadas e qualquer falha detetada e resolvida de forma imediata.

Em qualquer altura, em qualquer lugar e sempre que necessitar a NOESIS está disponível para apoiá-lo e apresentar a solução mais indicada para cada problema.



EMC² Apache SOFTWARE FOUNDATION IBM CISCO

QUER SABER COMO ESTA OFERTA RESPONDE AOS DESAFIOS
ESPECÍFICOS DA SUA ORGANIZAÇÃO? CONTACTE-NOS!

+351 21 423 54 30
comercial@noesis.pt

www.noesis.pt

noesis



SENTIDOS

Cathedral Guesthouse

Cathedral Guesthouse
Rua Dom Paio Mendes,
nº 55 - 4700 - 424 Braga
T: +351 910 135 493

reservas@cathedral.pt
www.cathedral.pt

A Cathedral Guesthouse está situada no coração de Braga, na prestigiosa rua pedonal da milenar Catedral da Sé, berço da cidade. Graças à sua distinta localização, está a metros de zona de monumentos, ampla zona pedonal, com zonas de comércio tradicional e lojas de marcas prestigiadas, restauração variada e de excelente qualidade, jardins belíssimos e acesso a transportes (rodoviário e ferroviário). A fachada do edifício depara-se com uma zona de animação de excelência, rodeada de bares e juventude. Oferece:

- Localização no centro histórico
- Quartos e estúdios totalmente equipados
- Wi-fi gratuito em todo o espaço
- Climatização
- Zona comum, com várias áreas distintas, incluindo uma cozinha totalmente equipada, tv plasma com canais de cabo, zona de alimentação, jogos, música, leitura e uso de pc gratuito.
- Bicicletas gratuitas

Disponibiliza três tipos de quartos. A oferta começa nos agradáveis Quartos Duplos. Concebidos para duas pessoas são quartos calmos e luminosos, localizados na parte traseira do edifício, afastados do reboliço noturno, mobilados com um estilo elegante e clean e wc privado, garantindo conforto e tranquilidade, o ideal para uma estadia na capital do Minho, seja sozinho ou em casal. Seguem-se os desafogados Studios do 2º andar, que têm capacidade para acolher até quatro pessoas, sendo perfeitos para um grupo ou família, dispendo de uma sala de estar com tv plasma por cabo, cozinha totalmente equipada e wc privativo. Das suas janelas podem-se observar e sentir a vida da zona pedonal circundante onde se encontra a monumental Catedral da Sé de Braga. No topo temos o soberbo Studio do 3º andar. Este estúdio está localizado no último andar do edifício, bastante luminoso pelo sol que atravessa as janelas, apresentando uma vista invejável sobre a cidade. Abrindo as janelas para o varandim é possível sentir o pôr de sol que ilumina toda a rua e a fachada da Catedral da Sé de Braga. Tem uma capacidade para albergar até quatro pessoas, com um espaçoso wc privado completo com banheira, kitchnette



CATHEDRAL
GUESTHOUSE

The Original GuestHouse Concept!

e sala de estar, com tv plasma. Existe a possibilidade de se ligar ao quarto localizado nas águas furtadas e ampliar a capacidade para seis pessoas, tornando-se uma pequena casa duplex, com 2 wc completos.

Caminhar pela história e encontrar uma cidade cheia de alma lusa

Da porta da Cathedral Guesthouse, pode partir e conhecer rotas com dicas e percursos, para que fique a conhecer o que Braga e o Minho têm de melhor para lhe oferecer. Pode descobrir a Sé de Braga, considerada como um centro de irradiação episcopal e um dos mais importantes templos do românico português. A sua história remonta à obra do primeiro bispo, D. Pedro de Braga (1070), que concebeu um projeto de peregrinação algo semelhante ao de Santiago de Compostela e de outras igrejas de peregrinação francesas. Entre no Museu dos Biscaínhos, na Casa dos Coimbras, passe pelo Largo do Paço, as inúmeras igrejas barrocas, o Jardim de Santa Bárbara ou o Palácio do Raio. Por estes percursos, encontrará Arte sacra, instrumentos musicais típicos de Braga, azulejaria e a vela votiva de Braga, considerados ex-líbris do artesanato local.



HUMAN RESOURCES A 360°

E-VAL - 360° EVALUATION
R-SOURCE - RECRUITMENT MANAGEMENT
T-XPENSES - TIME & EXPENSES MANAGEMENT

Conte com as soluções da NOESIS para **automatizar, agilizar, acelerar e otimizar** os processos chave da gestão dos seus maiores ativos: **os recursos humanos**.



SERVIÇOS DE CONSULTORIA, IMPLEMENTAÇÃO E SUPORTE
QUE GARANTEM O TOTAL ALINHAMENTO ENTRE A TECNOLOGIA
E A REALIDADE ESPECÍFICA DE CADA EMPRESA.

SAIBA PORQUE CADA VEZ MAIS EMPRESAS CONFIAM NA NOESIS
E TÊM IMPLEMENTADO PROJETOS DE RH DE ELEVADO SUCESSO.

CONTACTE-NOS HOJE MESMO
PARA UMA DEMONSTRAÇÃO PERSONALIZADA!

+351 21 423 54 30
comercial@noesis.pt

www.noesis.pt

 noesis

